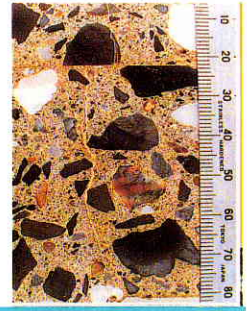


高圧注入方式を用いた

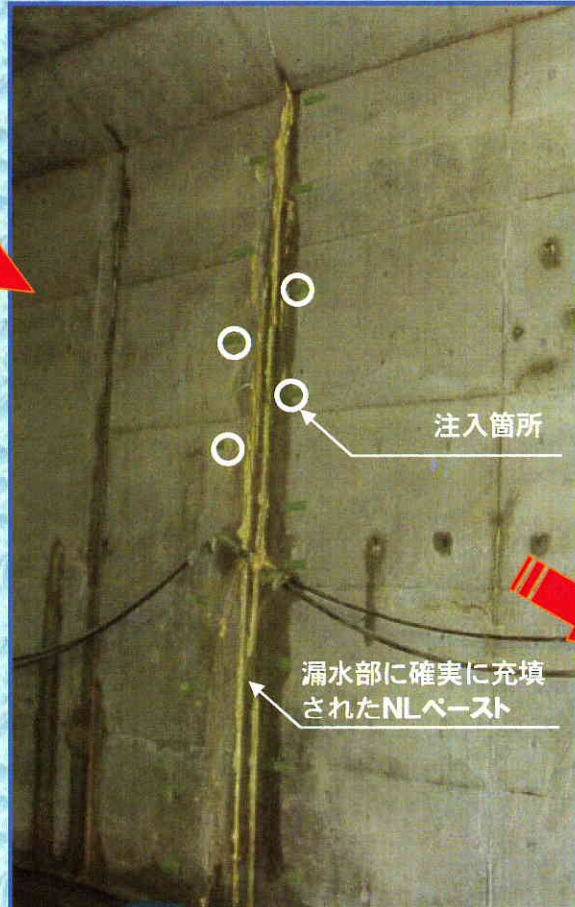
ピングラウト スマート止水工法

Pin Grouting Smart Method of Stopping Leakage of Water



スマート止水工法で全ての漏水をシャットアウト！

施工前



施工完了



ピングラウトとは…

NLペースト（親水性一液型ポリウレタン樹脂）を用いた止水工法（1985年開発）で、現在**3000**件以上に及ぶ実績があります。

スマート止水工法とは…

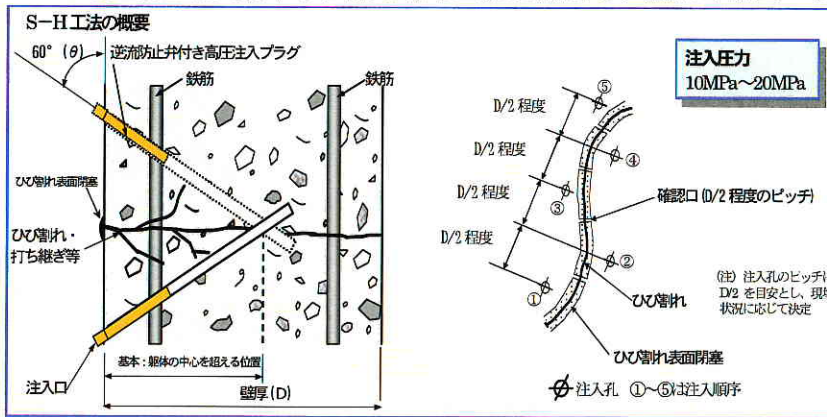
ピングラウトの新しい工法で、**NLペーストの低粘度化**と、**高圧注入方式**を導入しました。

スマート止水工法の特長とは…

止水跡が目立たず、短工期で、施工が可能。

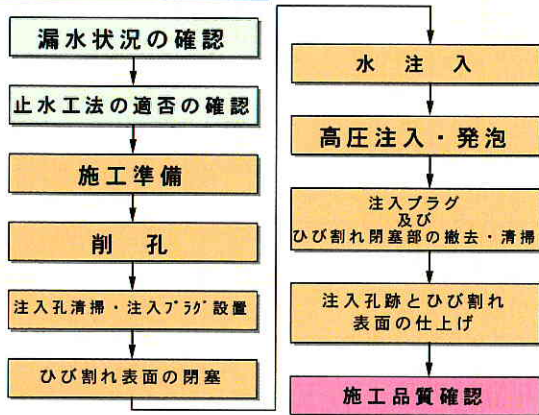
工法概要

スマート止水工法では、5種類の標準工法を用意し、漏水の原因・状況に合わせて選定しています。



工法種類	漏水の状況
S-H	単純なひび割れからの漏水
S-U	打ち継ぎ部からの漏水
S-C	複雑なコールドジョイントからの漏水
S-J	ジャンカ部からの漏水
S-T	鉄筋や鋼材下部の隙間からの漏水

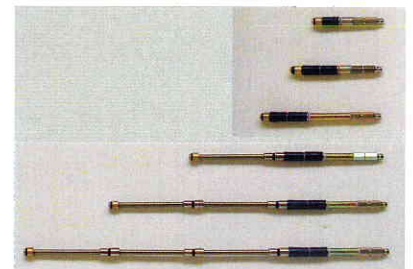
施工手順



使用資機材



(高圧注入機)



(各種高圧注入プラグ)

スマート止水工法用NLペースト

NLペースト（親水性一液型ポリウレタン樹脂）は、水と化学反応して発泡膨張し、湿潤コンクリートに良く接着しながら硬化します。

スマート止水工法に用いる**NLペースト**は、従来品の性能を保ったまま低粘度化したタイプを用います。

樹脂

項目	NLA ^o -スト(S) 一般用	NLA ^o -スト(W) 冬期用
	外観	褐色液体
粘度 (25℃) mPa・s	940～1500	640～880
比重	1.16	
発泡開始時間 (25℃)	約 60 秒	
消防法	危険物第 4 類 第 4 石油類	危険物第 4 類 第 3 石油類

発泡体

項目	NLA ^o -スト(S) 一般用	NLA ^o -スト(W) 冬期用
	みかけ密度(g/cm ³)	0.09
独立気泡率(%)	80.2	77.8
圧縮強さ(MPa)	0.19	0.15
曲げ強さ(MPa)	0.61	0.41
引張り強さ(MPa)	0.67	0.50
吸水率(%)	0.35	0.65

お問い合わせ先

ピングラウト協議会

〒103-0001 東京都中央区日本橋小伝馬町1-3
日本橋ニシキビル6F
TEL 03-3663-9215
FAX 03-3663-8964

ピングラウト協議会・会員

製造元 ユーブックス株式会社

〒160-0023 東京都新宿区西新宿3-5-1 日石新宿ビル 10F
TEL 03-5321-9761 FAX 03-5321-9767

販売元 株式会社テクネット

〒104-0061 東京都中央区銀座4-12-15 歌舞伎座ビル9F
TEL 03-5565-7111(代) FAX 03-5565-7115