

ブロフジョイントNⅡ型

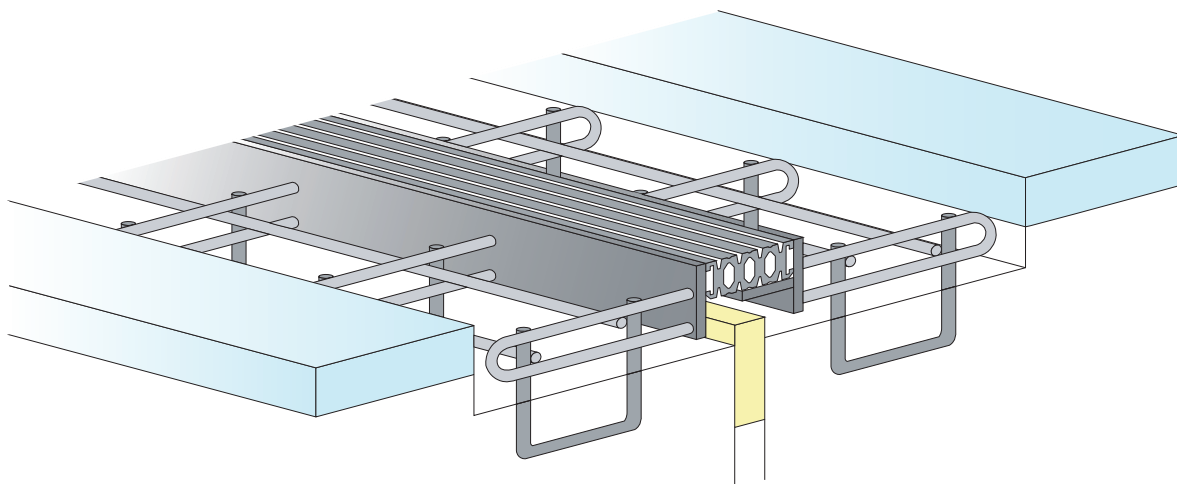
はじめに

橋梁用ゴム製継手 ブロフジョイント は、昭和37年に最初のモデルが発売されて以来、常に一貫として「伸縮継目部にも車輪圧に対する支圧強度をもたせ、道路面の一部として機能させる」という基本理念のもとに設計、製作、施工され、積雪地を含む各種橋梁、長大橋、斜橋、さらに高速道路橋など数多くの使用実績をもっています。

特 長

1. 伸縮パッキンと保持金物が一体となった装置をアンカー鉄筋に溶接するだけで簡単に施工できる。
2. 桁の伸縮を、ゴム製の伸縮パッキンの中空部の形状変形によって、吸収し、伸縮パッキンの下にある受台で荷重を支持する。
3. 止水凸条のついた伸縮パッキンを、ボルトで保持金物に緊締し、一体としているため漏水がない。

ブロフジョイントの構造



種 類	有効伸縮量	伸縮パッキン幅	重量分類
20用	20mm	46 ← 59 → 66	普通型
25用	25mm	61 ← 77 → 86	
35用	35mm	79 ← 101 → 114	
50用	50mm	78 ← 110 → 128	
60用	60mm	96 ← 136 → 156	

伸縮パッキンの物理的性質

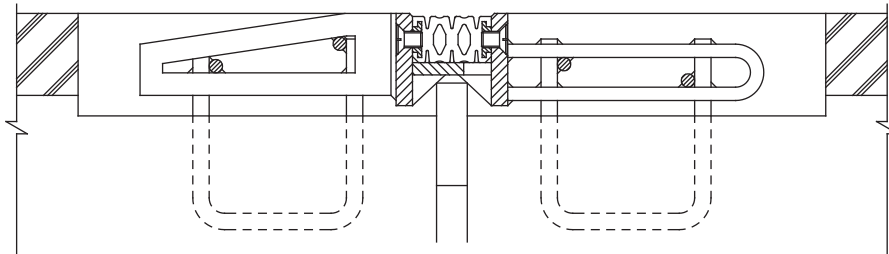
項目	単位	規格値	試験値	試験方法
引張強さ	N/mm ²	15以上	19.9	引張試験 JIS K 6251
伸び	%	300以上	530	引張試験 JIS K 6251
硬さ	---	A55±5	A58	硬さ試験 JIS K 6253
引裂強さ	N/mm	30以上	60.5	引裂試験 JIS K 6252
老化試験	引張強さ変化率	%	20以下	空気加熱老化試験 JIS K 6257 (70°C×72hr)
	伸び変化率	%	20以下	
	硬さ変化	---	+10以下	
圧縮永久ひずみ	%	25以下	10	圧縮永久ひずみ試験 JIS K 6262 (70°C×24hr)

構造物施工管理要領（日本道路公団平成16年4月発行）に準拠

プロフジョイントに使用する鋼材は、JIS規格品を採用しております。

耐グレーダー用

積雪地域において除雪時、伸縮継手とスノープラウとの衝突事故防止およびスノープラウによる引っかけ防止のため、進行方向の前面側または両側にガイド板を設置することが可能です。



FTK 東京ファブリック工業株式会社

本店営業部 TEL 03-5339-0875
〒163-0448 東京都新宿区西新宿2-1-1 新宿三井ビル48F
URL : <http://www.tokyo-fabric.co.jp/>
E-mail : ftk@tokyo-fabric.co.jp



札幌営業所	TEL 011-241-7558~9	仙台営業所	TEL 022-227-3145~6
盛岡営業所	TEL 019-622-7375~6	東京営業所	TEL 03-3340-2820~4
鹿沼営業所	TEL 0289-76-6331~2	新潟出張所	TEL 025-243-1571~2
名古屋営業所	TEL 052-452-5471~3	金沢営業所	TEL 076-264-9511~2
大阪営業所	TEL 06-6397-7991~5	広島営業所	TEL 082-224-3764~6
高松営業所	TEL 087-833-8842~3	福岡営業所	TEL 092-441-2811~5
鹿児島出張所	TEL 099-253-0201・0582	栃木精錬工場・材料試験研究所	
茨城工場	TEL 0295-58-2391	岐阜工場	TEL 0576-52-3515

本カタログの仕様は予告なく変更する場合がありますので、予めご承知おさください。
この冊子に収録した写真、記事等を無断で複写したり他に転載する事をお断りします。