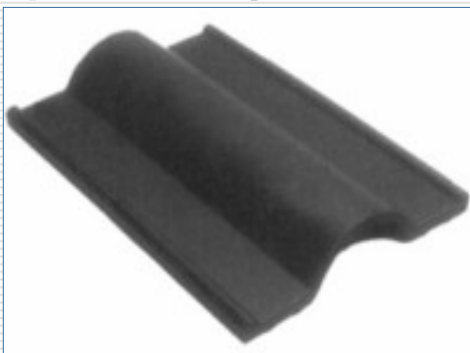


ST式 可撓性止水接続装置

樋門/共同溝/トンネル用 可撓継手

オメガ型止水ジョイント



主な用途

樋門・放水路
とう道・共同溝
原子力/火力発電所
沈埋トンネル
上水道(EPDMタイプ)

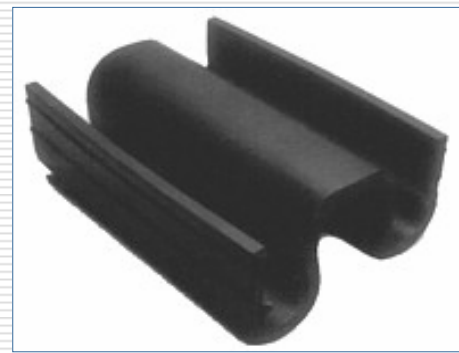
M型止水ジョイント



主な用途

樋門・放水路
とう道・共同溝
原子力/火力発電所
上水道(EPDMタイプ)

W型止水ジョイント

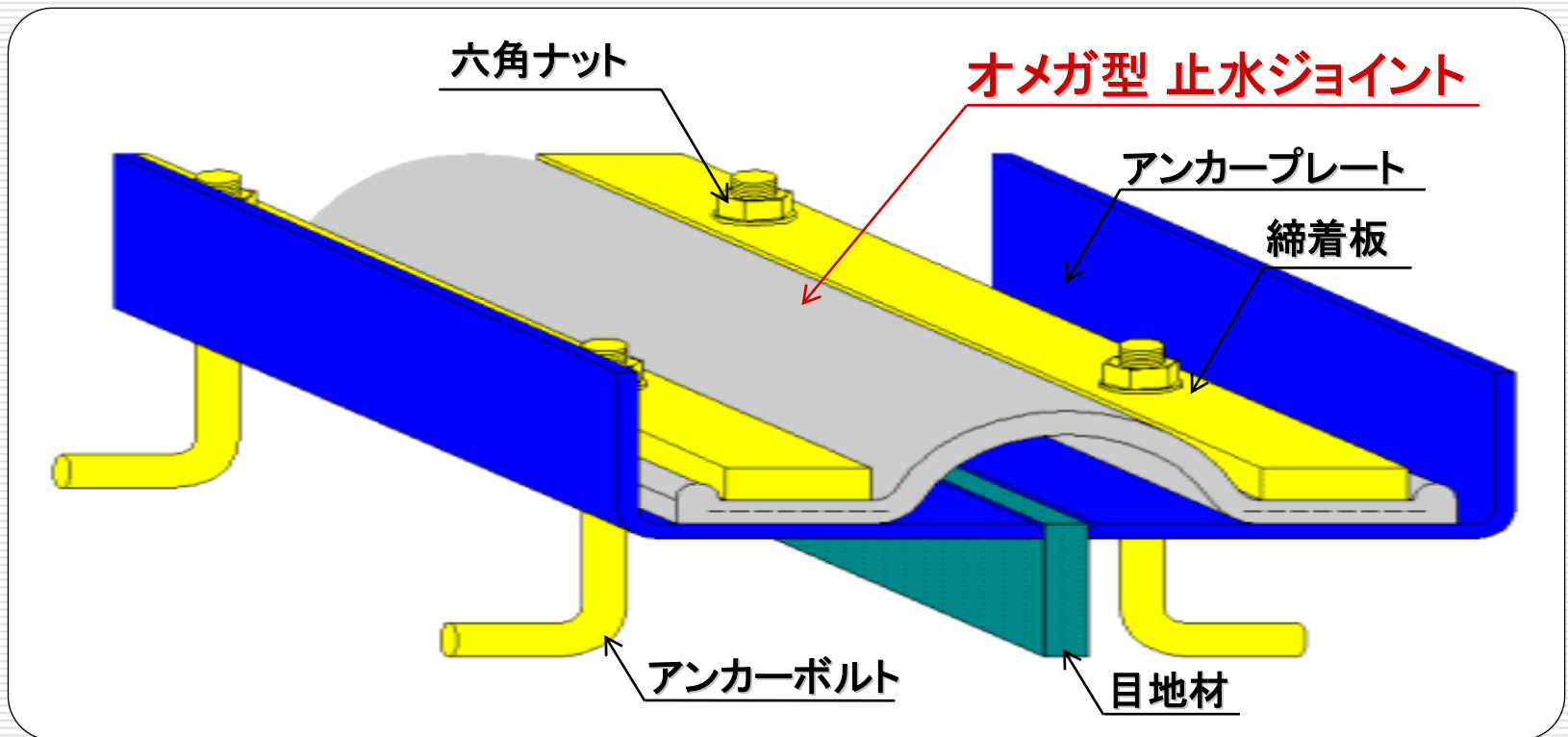


主な用途

樋門・放水路用
沈埋トンネル
道路トンネル

1. オメガ型止水ジョイントの構造

Ω (オメガ) 型形状の止水ジョイント



※ 要求性能に応じて、高水圧/低水圧の2種類の仕様を用意しています。

2.オメガ型止水ジョイントの特徴

1. 優れた伸縮性能・止水性能

- オメガ型止水ジョイントが変形することにより、構造物の不等沈下や伸縮を吸収します。またジョイント締着部に設けた止水凸条を圧縮することにより構造物とジョイント間の浸水を完全に防止します。

2. 締結トルク管理が容易

- 止水凸条の中心に締着ボルトを設けているため、左右均等に圧縮することができ、締付トルク管理が確実にできます。

3. 低水圧/高水圧の2つのタイプを用意

- 要求される許容耐水圧性能に応じて2種類の仕様を用意しており、高水圧タイプは強力な補強繊維を積層することでさらに強力な耐水圧性能を得られます。

4. 材質をEPDMに変更可能

- 上水道など成分が水に浸出してはいけない場合や、直射日光が当たる場所、函渠内で温度の高い箇所に使用する場合には、材質を「EPDM」に変更することも可能です。

5. 様々な構造物で適用可能

- 低水圧タイプ、高水圧タイプの2種類を使い分けることで、樋門、放水路、とう道、共同溝、沈埋トンネル、原発、上水道など様々な構造物の止水装置として適用可能です。

3. オメガ型止水ジョイントの型格

低水圧仕様 ($0 \leq P \leq 0.15 \text{MPa}$)

形状	型格	伸縮量	許容耐水圧	タイプ
	50 用	50 mm	0.15 MPa	B=330
	100 用	100 mm		B=350
				B=300

※ $0.1 < P \leq 0.15 \text{MPa}$ は膨出防止付締着板とする。

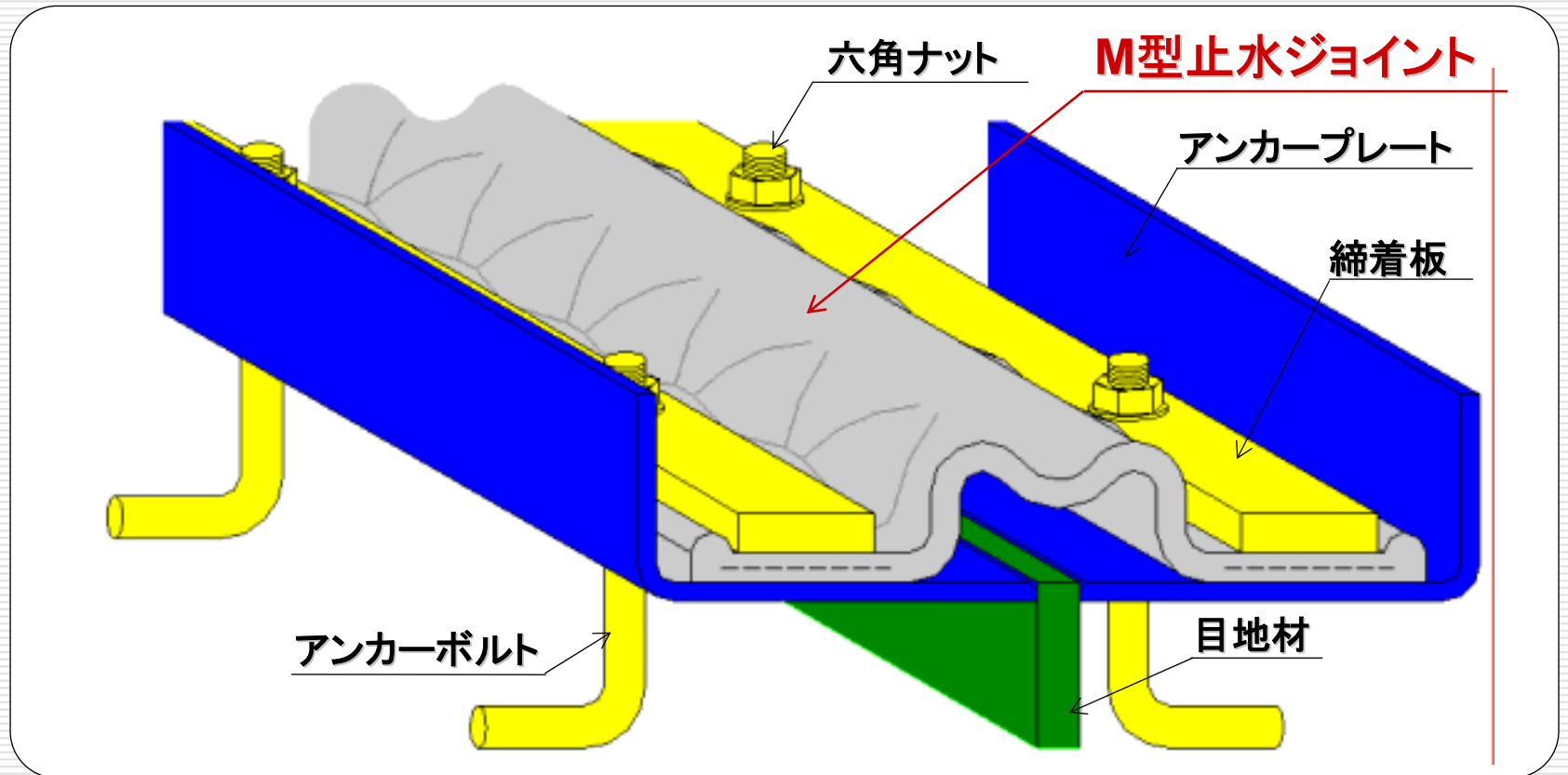
高水圧仕様 ($0.15 < P \leq 0.5 \text{MPa}$)

形状	型格	伸縮量	許容耐水圧	タイプ
	50 用	50 mm	0.3 MPa	B=330
				B=350
	100 用	100 mm		B=300
			0.5 MPa	B=590 ※
	120 用	120 mm	B=710 ※	

※沈埋トンネル仕様

4.M型止水ジョイントの構造

M型形状の止水ジョイント



5.M形止水ジョイントの特徴/型格

1. 優れた伸縮性能・止水性能

- M型止水ジョイントが変形することにより、構造物の不等沈下や伸縮を吸収します。またジョイント締着部に設けた止水凸条を圧縮することにより構造物とジョイント間の浸水を完全に防止します。

2. 締結トルク管理が容易

- 凸条の中心に締着ボルトを設けているため、左右均等に圧縮することができ、締付トルク管理が確実にできます。

3. 材質をEPDMに変更可能

- 上水道など成分が水に浸出してはいけない場合や、直射日光が当たる場所、函渠内で温度の高い箇所に使用する場合には、材質を「EPDM」に変更することも可能です。

4. 様々な構造物で適用可能

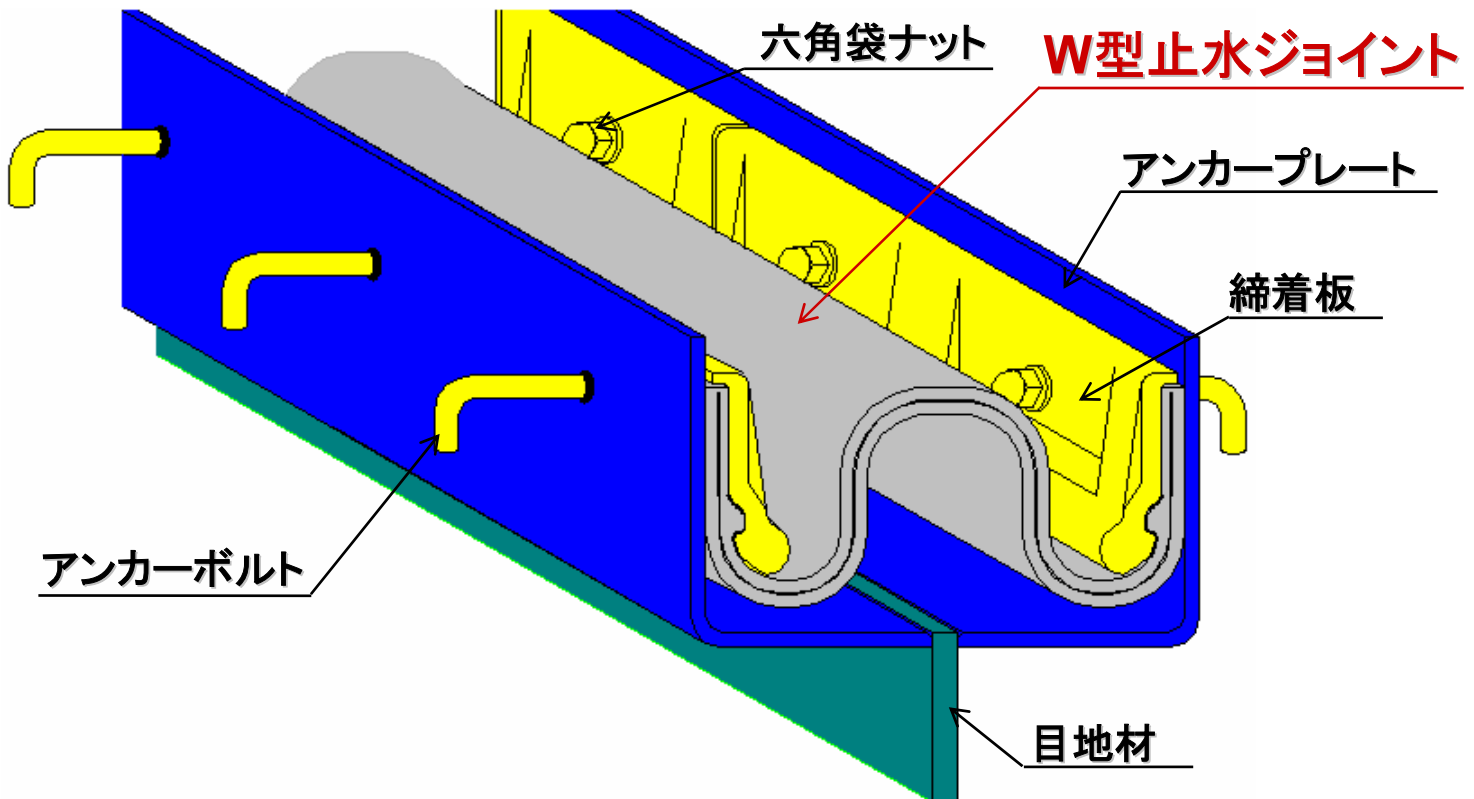
- 樋門、放水路、とう道、共同溝、原発、上水道など様々な構造物の止水装置として適用可能です。

形状	型格	伸縮量	許容耐水圧	タイプ
	100 用	100 mm	0.15 MPa	B=350
	200 用	200 mm		B=410
	300 用	300 mm	0.10 MPa	B=480

※0.1 < P ≤ 0.15 MPaは膨出防止付締着板とする。
※300用は膨出防止付締着板を標準仕様とする。

6.W型止水ジョイントの構造

W型形状の止水ジョイント



7.W型止水ジョイントの特徴/型格

1. 優れた伸縮性能・止水性能

- W型止水ジョイントが変形することにより、構造物の不等沈下や伸縮を吸収します。またジョイント締着部に設けた止水凸条を圧縮することにより構造物とジョイント間の浸水を完全に防止します。

2. 締結トルク管理が容易

- 凸条の中心に締着ボルトを設けているため、左右均等に圧縮することができ、締付トルク管理が確実にできます。

3. 優れた許容耐水圧

- 強力な補強繊維をゴムジョイントに積層することでさらに強力な耐水圧性能を得られます。
(B=240を除く)

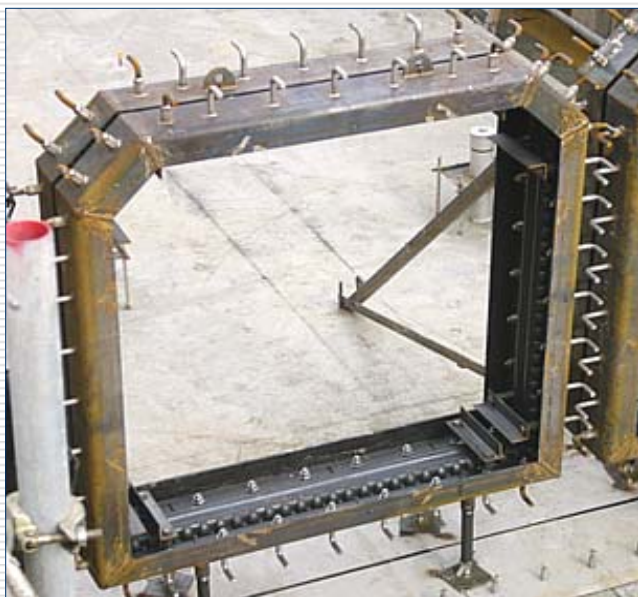
4. 大型構造物にも適用可能

- 許容耐水圧が高く、沈埋トンネル等の大型構造物に対して適用可能です。

形状	型格	伸縮量	許容耐水圧	タイプ
	100 用	100 mm	0.2 MPa	B=240
	200 用	200 mm	0.3 MPa	B=300
				B=390

製品取付状況

M型止水ジョイント



オメガ型止水ジョイント



W型止水ジョイント



問い合わせ先

<http://www.tokyo-fabric.co.jp>

本店営業部 〒163-0429 東京都新宿区西新宿2-1-1 新宿三井ビル29階
TEL: 03(5339)-0875 FAX: 03(3348)-0695

北海道事業所

営業所	電話番号
札幌営業所	011 241-7558

関東事業所

営業所	電話番号
東京営業所	03-3340-2820
鹿沼営業所	0289-76-6331
新潟出張所	025-243-1571

西日本事業所

営業所	電話番号
大阪営業所	06-6397-7991
高松営業所	087-833-8842
広島営業所	082-224-3764

東北事業所

営業所	電話番号
仙台営業所	022-227-3145
盛岡営業所	019-622-7375

中部事業所

営業所	電話番号
名古屋営業所	052-452-5471
金沢営業所	076-264-9511

九州事業所

営業所	電話番号
福岡営業所	092-441-2811
鹿児島出張所	099-253-0201